

## Gewässerforscher\*innen gesucht!

Viele unserer Bäche und Flüsse sind in keinem guten ökologischen Zustand. Belastbare Daten sind oft nur lückenhaft vorhanden. Das will der **BUND** ändern. Ende April wird im Rahmen des **Flow-Projektes** wieder eine Gruppe Aktiver im Freien unterwegs sein, um den Zustand eines Baches in unserer Region zu erfassen und zu dokumentieren. Diese Informationen fließen in eine umfassende Datenbank ein, die als Grundlage für Schutz- und Renaturierungsmaßnahmen dienen kann. Dieses sog. Citizen-Science-Projekt „FLOW“ will dazu beitragen, gemeinsam mehr Wissen über Fließgewässer und Bäche zu schaffen. „Citizen Science“ bedeutet, dass Bürger\*innen sich aktiv an dem Forschungsprojekt beteiligen können.



Akteure bei der Gewässer-Analyse 2024

Der **BUND RV Elbe-Heide** lädt dazu ein, einen Bach im Landkreis Harburg unter Anleitung geschulter Gruppenleiter\*innen zu untersuchen und den ökologischen Zustand zu bewerten. Für diese Aktion werden noch Mitstreiter\*innen gesucht. Voraussetzung für eine Teilnahme ist das Interesse, sich 3-4 Stunden intensiv mit einem Bach und seinen Bewohnern zu befassen. In drei Gruppen sollen die Gewässerstruktur, die chemische Zusammensetzung des Wassers und die in ihm lebenden Kleintiere bestimmt werden. Die Untersuchungsergebnisse werden mithilfe von Checklisten und Bestimmungshilfen ermittelt. Die Daten werden in Excel-Listen erfasst und mit Hilfe einer Auswertungssoftware beurteilt. Die notwendigen Grundlagen werden vorab online bei einem Einführungsvortrag vermittelt.

Wer sich dabei beteiligen möchte, meldet sich per Mail unter dem Betreff „Flow-Projekt“ bei [elisabeth.bischoff@bund.net](mailto:elisabeth.bischoff@bund.net). Weitere Infos zum Projekt unter: [www.flow-projekt.de](http://www.flow-projekt.de).

Das Flow-Projekt wird uns in diesem Jahr zum **Nordbach** führen. Der Nordbach ist ein von Westen kommender Zufluss der Luhe bei Luhmühlen, nahe der Orte Lübberstedt und Eyendorf in der Gemeinde Salzhausen, Landkreis Harburg. Der Bach hat eine Länge von ca. 6 km und fließt durch eine in der Gegend typische Wiesen- und Weidelandschaft.

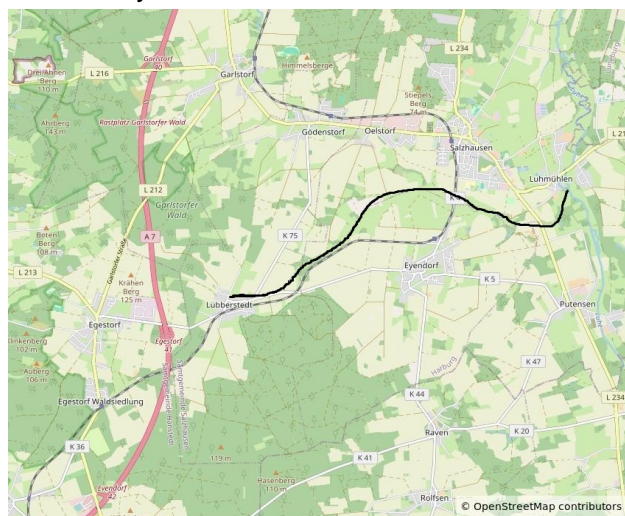
### Hier die Daten zu dem Projekt

Ort: Nordbach bei Lübberstedt, Eyendorf, Luhmühlen

Datum: Samstag, der 26.04.2025

Zeit: 13.00 Uhr bis ca. 17.00 Uhr

Treffpunkt: Wird noch festgelegt und den Teilnehmenden per Mail mitgeteilt.



Veröffentlicht unter der Lizenz [ODbL](https://www.openstreetmap.org/help/en/faq/odbl).